

# Соглашение о перераспределении земель и земельных участков

№ 750

город Новосибирск

« 19 » 09 2022

Мэрия города Новосибирска, именуемая в дальнейшем «*Сторона 1*», от имени которой действует департамент земельных и имущественных отношений мэрии города Новосибирска в лице заместителя начальника департамента - начальника управления по земельным ресурсам мэрии города Новосибирска **Зарубина Вячеслава Викторовича**, действующего на основании доверенности от 25.03.2022 № 31/Д-36/1, с одной стороны, и **Общество с ограниченной ответственностью Специализированный Застройщик «ВИРА-Строй»**, именуемое в дальнейшем «*Сторона 2*», в лице директора Постникова Михаила Павловича, действующего на основании устава, с другой стороны, в соответствии с пп. 2 п. 1 ст. 39.28 Земельного кодекса Российской Федерации, постановлением мэрии города Новосибирска от 29.04.2022 № 1442, заключили настоящее соглашение о следующем:

## 1. Предмет соглашения

1.1. *Стороны* достигли соглашения о перераспределении земель, находящихся в государственной собственности, земельного участка с кадастровым номером 54:35:014725:18 площадью 912 кв. м, находящегося в собственности города Новосибирска, и земельного участка с кадастровым номером 54:35:014725:231 площадью 17252 кв. м, расположенного по адресу: Российская Федерация, Новосибирская область, город Новосибирск, ул. Коминтерна, принадлежащего *Стороне 2* на праве собственности согласно записи регистрации в Едином государственном реестре недвижимости от 16.12.2021 № 54:35:014725:231-54/175/2021-3.

1.2. В результате перераспределения образовался земельный участок из земель населенных пунктов с кадастровым номером 54:35:014725:234 площадью 18209 кв. м с разрешенным использованием: многоэтажная жилая застройка (высотная застройка) (2.6) – многоквартирные многоэтажные дома; подземные гаражи и автостоянки; объекты обслуживания жилой застройки во встроенных, пристроенных и встроенно-пристроенных помещениях многоквартирного многоэтажного дома в отдельных помещениях дома, если площадь таких помещений в многоквартирном доме не составляет более 15 % от общей площади дома; Коммунальное обслуживание (3.1) – объекты для обеспечения физических и юридических лиц коммунальными услугами (холодного и горячего водоснабжения, электроснабжения, водоотведения (канализации), газоснабжения (в том числе поставки на регулярной основе бытового газа в баллонах), теплоснабжения (отопления), в том числе поставки на регулярной основе твердого топлива при наличии печного отопления, сбора неопасных твердых отходов). Границы земельного участка обозначены на плане границ в *Приложении 1* к настоящему соглашению.

1.3. В результате перераспределения у *Стороны 2* возникает право собственности на земельный участок, указанный в пункте 1.2.

1.4. Право собственности на образованный земельный участок, указанный в пункте 1.2, возникает у *Стороны 2* после внесения в полном объеме платы за увеличение площади земельного участка в соответствии с пунктами 2.1-2.3 настоящего соглашения и государственной регистрации права собственности в Управлении Федеральной службы государственной регистрации, кадастра и картографии по Новосибирской области.

## 2. Плата за увеличение площади земельных участков

2.1. Размер платы за увеличение площади земельных участков, находящихся в частной собственности, в результате их перераспределения с земельными участками, находящимися в собственности Новосибирской области, землями или земельными участками, государственная собственность на которые не разграничена, расположенных на территории Новосибирской области, определяется в соответствии с постановлением Правительства Новосибирской области от 19.05.2015 № 190-п на основании установленной в соответствии с Федеральным законом от 29.07.1998 N 135-ФЗ "Об оценочной деятельности в Российской Федерации" рыночной стоимости части земельного участка, находящегося в собственности Новосибирской области, части земель (определяемой в соответствии с проектом межевания территории либо в соответствии со схемой расположения земельного участка) или земельного участка, государственная собственность на



которые не разграничена, расположенных на территории Новосибирской области, подлежащей передаче в частную собственность в результате перераспределения.

2.2. Плата за увеличение площади земельного участка, на который в результате перераспределения возникает право собственности *Стороны 2*, составляет **4 409 000, 00 (четыре миллиона четыреста девять тысяч руб., 00 коп.) руб.** в соответствии с отчетом об оценке объекта оценки от 29.08.2022 № 22.08.233.030, выполненным ООО «ЛИММИОН».

2.3. *Сторона 2* перечисляет денежные средства, определенные в п. 2.2. настоящего соглашения по следующим реквизитам: Получатель: УФК по Новосибирской области (Департамент земельных и имущественных отношений мэрии города Новосибирска, л/с 04513007640); ИНН 5406102806; КПП 540601001; Номер казначейского счета: 03100643000000015100; Наименование банка получателя средств: СИБИРСКОЕ ГУ БАНКА РОССИИ // УФК по Новосибирской области г. Новосибирск; Номер единого казначейского счета: 40102810445370000043; БИК: 015004950; ОКТМО: 50701000; КБК 74011406324040000430. Оплата по настоящему соглашению производится не позднее 01.03.2023.

### 3. Ответственность сторон

Просрочка платежа по истечении срока, указанного в п. 2.3. настоящего соглашения, считается отказом *Стороны 2* от исполнения настоящего соглашения. В этом случае настоящее соглашение считается расторгнутым.

### 4. Заключительные положения

4.1. Любые изменения и дополнения к настоящему соглашению оформляются в письменной форме и подписываются сторонами.

4.2. Все уведомления и сообщения направляются сторонами в письменной форме.

4.3. Настоящее соглашение составлено в двух экземплярах, имеющих равную юридическую силу.

### 5. Адреса, реквизиты и подписи сторон

*Сторона 2*

Адрес: г. Новосибирск,  
ул. Фрунзе, д. 63, оф. 16

ИНН 5401982272  
КПП 540101001  
ОГРН 1185476013360



*М. П. Постников*

М.П.

*Сторона 1*

630099, г. Новосибирск,  
Красный проспект, 34



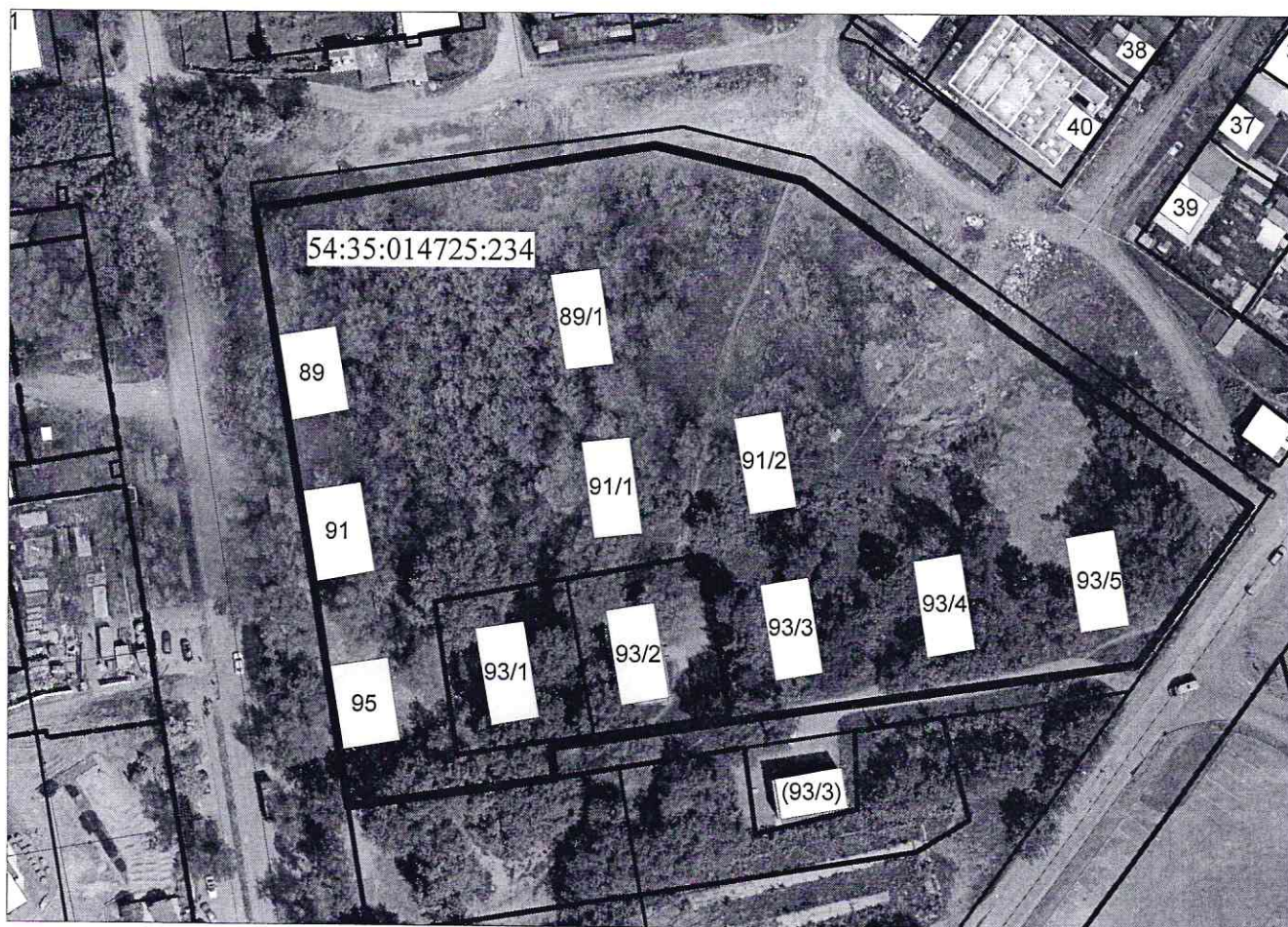
*В. В. Зарубин*



## План границ земельного участка

Категория земель: земли населенных пунктов

Площадь земельного участка: 18209 кв. м



Масштаб 1: 1500

План границ земельного участка является неотъемлемой частью соглашения и без него недействителен.

Идентификатор в базе данных: 1038785

Прошнуровано  
Пронумеровано  
Скреплено печатью  
листов 4 (четыре)  
проверил Александр



Прошнуровано  
Пронумеровано  
Скреплено печатью  
листов 4 (четыре)  
проверил Александр

